

外食市場調査（2019年4月度）

2019年4月の外食市場規模は3,426億円（前年同月比 +14億円・東名阪3圏域計）

外食市場規模は4カ月ぶりに前年比プラス

外食市場規模・外食単価は4月としては過去最高額

株式会社リクルートライフスタイル（本社：東京都千代田区、代表取締役社長：浅野 健）の外食市場に関する調査・研究機関「ホットペッパーグルメ外食総研」（<https://www.hotpepper.jp/ggs/>）は、首都圏・関西圏・東海圏の男女約1万人を対象とする2019年4月度の「外食市場調査」を実施しましたので調査結果をご報告いたします。

【今月のポイント】

1.外食市場規模は、4カ月ぶりに前年比プラス。4月としては過去最高額を更新

2.外食頻度・単価が前年比プラスに回復。外食単価は4月としては過去最高額

2019年4月の外食市場規模は、3圏域合計で3,426億円。前年同月比（以下、前年比）は+14億円で、4カ月ぶりに前年を上回った。また、4月としては2013年の調査開始以来、過去最高額となっている。外食実施率は前年割れしたが、外食頻度と単価が3カ月連続の前年割れから回復し、特に外食単価は、4月としては過去最高値であった。4月はGWの10連休の前半があったが、前年に比べて土・日・祝日の合計日数は同じで、10連休の影響は来月に持ち越された可能性が高い。天候については首都圏は前年よりやや雨の日数が多く、関西圏では逆に少なかった。外食市場規模もこれに沿った増減となっており、どちらかという市場は天候に影響を受けた可能性がありそうだ。

※本調査では、今月から、10月の消費増税時に外食扱い（税率10%）となる「イートイン」を、外食業態の選択肢に新たに追加する変更を行ったが、市場規模額は軽微で、この分を加味したとしても外食市場規模は前年比プラスとなっている。

【3圏域計（首都圏・関西圏・東海圏）】 [P3]

- 2019年4月の外食（※1）実施率は76.5%（前月比増減 -0.7pt、前年比増減 -0.1pt）
- 2019年4月の外食頻度（※2）は4.18回/月（前月比増減 -0.17回、前年比増減 +0.01回）
- 2019年4月の外食単価は2,604円（前月比増減 -35円、前年比増減 +23円）
- 2019年4月の外食市場規模（※3）は3,426億円（前月比増減 -242億円、前年比増減 +14億円）

※1 外食：夕方以降の食事について、お店で食事した場合を対象。消費地の範囲として、各圏域の居住者が各圏域の対象都府県内で行った外食を対象としており、圏域外で行った外食は含んでいない。また、夕方以降、1日2回までの外食を含む
2019年4月度より、外食に「コンビニエンスストアやスーパーマーケット等のイートインスペース」での飲食を加えた

※2 外食頻度：外食実施者の1カ月あたりの平均外食回数

※3 外食市場規模：各圏域の当該年齢人口（2017年4月から2018年3月までH27年国勢調査人口、2018年4月から2019年3月までH28年人口推計、2019年4月からH29年人口推計）×外食実施率×外食頻度×外食単価で算出

（参考）基準人口（前年度比）は、3圏域・計：-0.8%、首都圏：-0.5%、関西圏：-1.3%、東海圏：-0.9%

【圏域別】 [P3]

- 外食実施率は、首都圏：76.1%（前年比増減 -0.8pt）、関西圏：77.9%（同 +1.2pt）、東海圏：75.8%（同 +0.5pt）
- 外食頻度は、首都圏：4.40回/月（前年比増減 -0.02回）、関西圏：4.03回/月（同 +0.11回）、東海圏：3.66回/月（同 +0.02回）
- 外食単価は、首都圏：2,660円（前年比増減 +27円）、関西圏：2,666円（同 +35円）、東海圏：2,226円（同 -18円）
- 外食市場規模は、首都圏：2,095億円（前年比増減 -22億円）、関西圏：944億円（同 +38億円）、東海圏：388億円（同 -1億円）

【業態別】（3圏域計） [P6-8]

- 業態別の市場規模は、「居酒屋」（前年比増減 -39億円）、「バー、バル、ワインバー、ビアホール、パブ」（同 -20億円）、「フレンチ・イタリアン料理店」（同 -13億円）等主要16業態中8業態で前年を下回った。
- 「バー、バル、ワインバー、ビアホール、パブ」（延べ回数 -54万回、単価 -8円）等は延べ回数・単価ともに減少し、「居酒屋」は単価が増加したものの（+70円）、延べ回数が減少した（-156万回）。

【本件に関するお問い合わせ先】

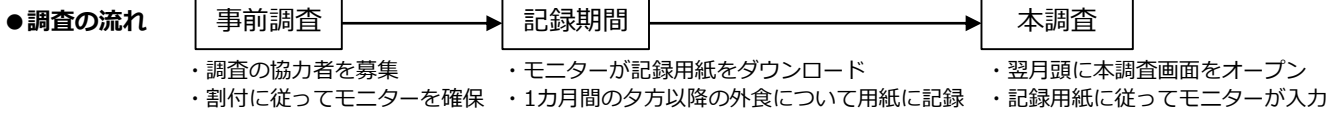
<https://www.recruit-lifestyle.co.jp/support/press>

外食市場調査 (2019年4月度) 調査概要

- **調査目的** 首都圏、関西圏、東海圏における、夕方以降の外食市場規模を把握することを目的に実施。
また、業態別の市場規模や、性年代・居住区域別の外食の実態を明らかにすることも目的とした。
- **調査対象** 首都圏、関西圏、東海圏の各圏域中心部からの鉄道距離が、おおむね首都圏：90分圏、関西圏：80分圏、東海圏：60分圏の市区町村に住む20～69歳の男女（株式会社マクロミルの登録モニター）

調査対象	首都圏	関西圏	東海圏
調査対象者の居住地の範囲	・東京都（一部除外） ・千葉県（県東・県南の一部除外） ・埼玉県（県西の一部除外） ・神奈川県（一部除外） ・茨城県の一部	・大阪府全域 ・京都府（府北の一部除外） ・奈良県の一部 ・兵庫県（県北の一部除外） ・滋賀県の一部	・愛知県（一部除外） ・岐阜県の一部 ・三重県の一部

- **調査方法** インターネットによる調査



- **割付の設定** 本調査では、回答者の偏りをできるだけなくするために、性別2区分×年代別5区分（20代/ 30代/ 40代/ 50代 / 60代）×地域25区分 = 250区分で割付を行って回収した。

- **集計方法** 本調査結果はH29年人口推計に基づいて性別2区分×年代別5区分×地域25区分 = 250区分でウェイトバック集計を行っている。※前年度調査で使用した基準人口に県×性年代別のH28年人口推計→H29年人口推計の減少率をあてて計算

● **サンプル数**

実施期間	事前調査				本調査				
	配信数	回収数	回収率	本調査対象者数	実施期間	配信数	回収数	回収率	有効回答数
2019年3月20日(水)～ 2019年4月1日(月)	413,365件	34,592件	8.4%	16,127件	2019年5月7日(火)～ 2019年5月14日(火)	13,094件	9,551件	72.9%	9,487件

● **個人単位**

3圏域計	居住圏域			性年代											
	首都圏	関西圏	東海圏	男性/ 20歳代	男性/ 30歳代	男性/ 40歳代	男性/ 50歳代	男性/ 60歳代	女性/ 20歳代	女性/ 30歳代	女性/ 40歳代	女性/ 50歳代	女性/ 60歳代		
9,487	5,430	2,608	1,450	818	937	1,191	921	906	785	910	1,159	901	959		
100.0	57.2	27.5	15.3	8.6	9.9	12.6	9.7	9.6	8.3	9.6	12.2	9.5	10.1		

上段：件数(件)、下段：構成比(%)

● **外食単位**
(圏域内での外食のみ)

3圏域計	消費圏域		
	首都圏	関西圏	東海圏
30,376	18,179	8,178	4,019
100.0	59.8	26.9	13.2

※ウェイトバックによる補正後の件数と構成比

本調査における定義・設定等

- **本調査での「外食」は、夕方以降の食事について、お店で食事した場合を対象**

- ・飲酒のみ、喫茶のみの場合も含まれる。
- ・夕方以降、複数回外食した場合、1日あたり2回まで（2軒目まで）の外食を含んでいる。

- **消費地の範囲の設定**

- ・消費地の範囲は、各圏域の居住者が各圏域の対象都府県内で行った外食を対象としており、圏域外（圏域外の都道府県や海外）で行った外食は含んでいない。ただし、圏域内への旅行・出張は含まれる。

対象範囲	首都圏	関西圏	東海圏
消費地の対象範囲	・東京都 ・神奈川県 ・千葉県 ・埼玉県 ・茨城県	・大阪府 ・兵庫県 ・京都府 ・奈良県 ・滋賀県	・愛知県 ・岐阜県 ・三重県

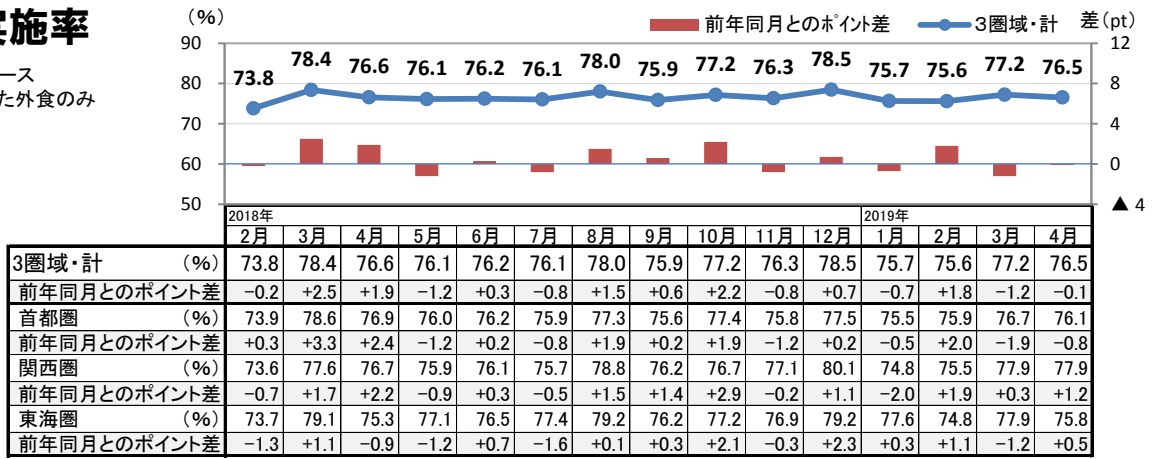
- **外食した店の業態** ・外食1回につき次の26分類から当てはまるものを1つ聴取、本リリースではうち16業態を掲出。

選択肢	1 和食料理店（すし、割烹、料亭、郷土料理専門店等）	食事を主体とする業態の店	13 居酒屋（焼鳥、串焼き、串揚げ等、飲酒メインの業態を含む）	飲酒主体	
	2 中華料理店（ラーメン専門店を除く）		14 バー、パブ、ワインバー、ビアホール、パブ		
	3 レストラン（ファミリーレストラン以外）、食堂、ダイニング、洋食店（フレンチ・イタリアン以外）		15 カラオケボックス		
	4 フレンチ・イタリアン料理店（ファミリーレストラン以外）		16 スナック、ナイトクラブ、キャバレー		
	5 アジアン料理店		17 その他の飲酒を主体とする業態の店		
	6 その他の各国料理店		18 ファストフード（ハンバーガー、サンドイッチ等）		軽食主体
	7 焼肉、ステーキ、ハンバーグ等の専門店		19 牛丼、カレー等、一品もの専売業態		
	8 お好み焼き、鉄板焼き等の専門店		20 立食のラーメン、うどん・そば業態		
	9 すき焼き、しゃぶしゃぶ、鍋、おでん等の専門店		21 喫茶店・カフェ		
	10 ファミリーレストラン、回転すし等		22 コンビニエンスストアやスーパーマーケット等のイートインスペース		
	11 ラーメン、そば、うどん、パスタ、ピザ等の専門店		23 その他の軽食を主体とする業態の店		
	12 その他の食事を主体とする業態の店		24 ホテルや各種会場（披露宴・セレモニー等）		
	25 旅行・出張先のホテルや旅館				
	26 その他				

※2019年4月度より、「22 コンビニエンスストアやスーパーマーケット等のイートインスペース」の選択肢を追加した

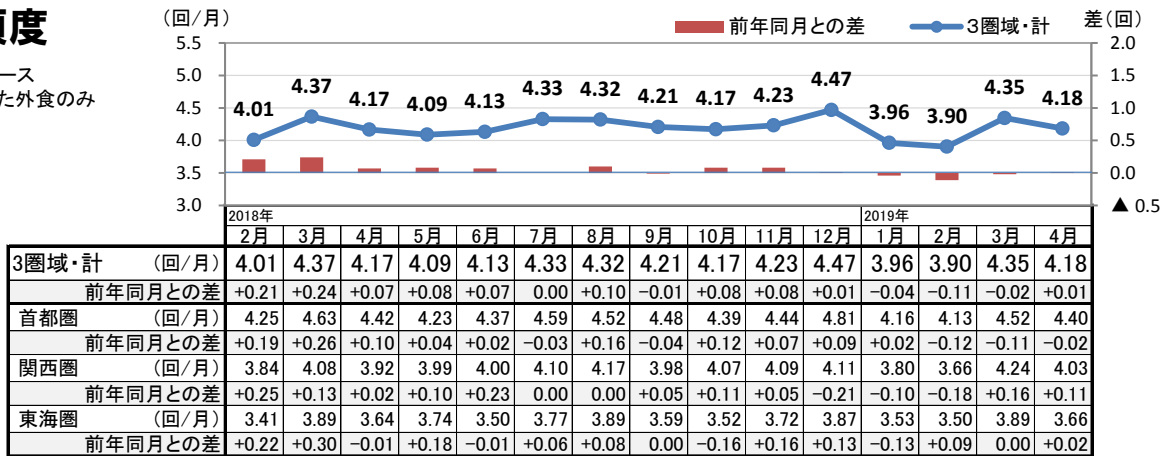
1. 外食実施率

※個人単位集計ベース
※圏域内で行われた外食のみ



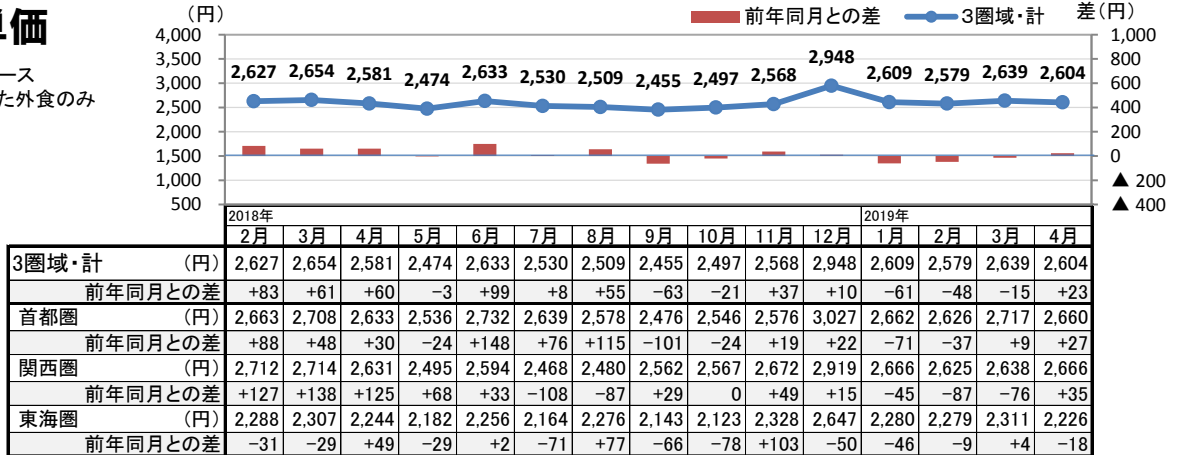
2. 外食頻度

※個人単位集計ベース
※圏域内で行われた外食のみ
※外食実施者のみ



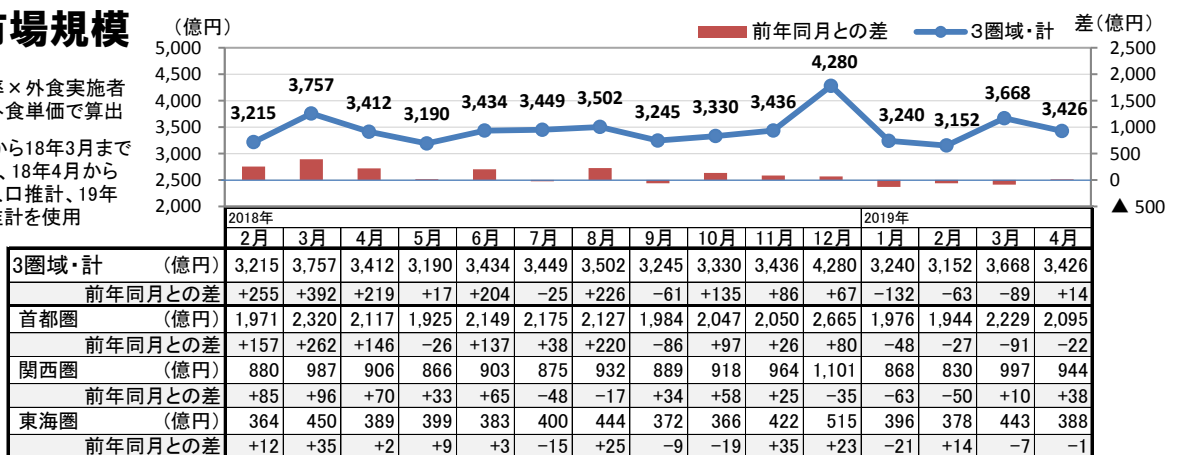
3. 外食単価

※外食単位集計ベース
※圏域内で行われた外食のみ
※外食実施者のみ



4. 外食市場規模

※人口×外食実施率×外食実施者の平均外食頻度×外食単価で算出
※人口は、17年4月から18年3月までH27年国勢調査人口、18年4月から19年3月までH28年人口推計、19年4月からH29年人口推計を使用



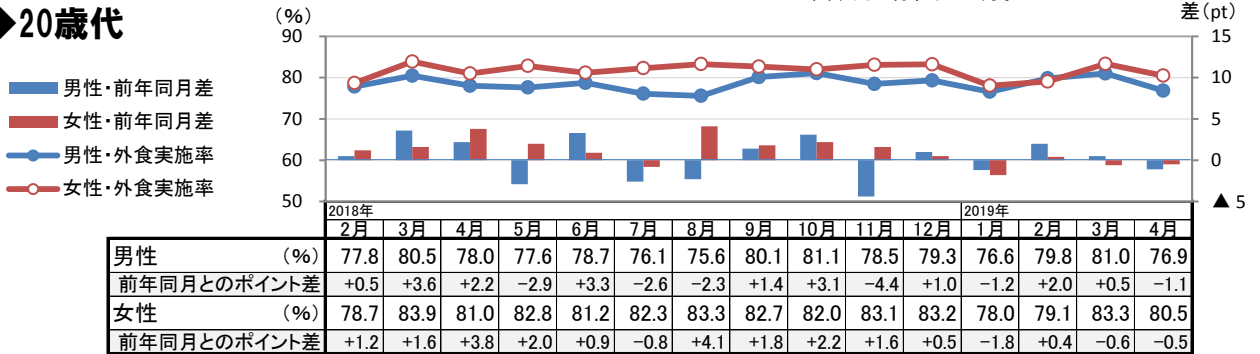
※2019年4月度より、外食に「イートイン」の選択肢を追加

<参考>18年度
→19年度の基準人口の増減率
3圏域・計: -0.8%
首都圏: -0.5%
関西圏: -1.3%
東海圏: -0.9%

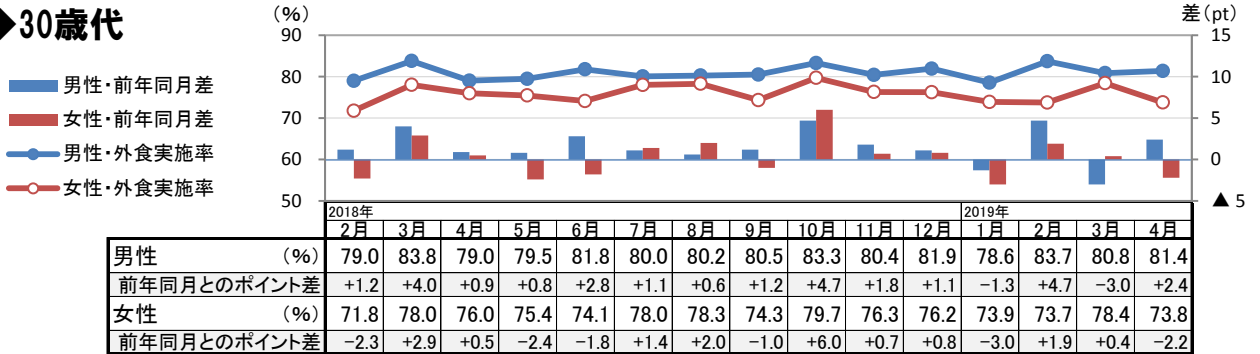
5. 性年代別 外食実施率 【3圏域・計】

※個人単位集計ベース
※圏域内で行われた外食のみ

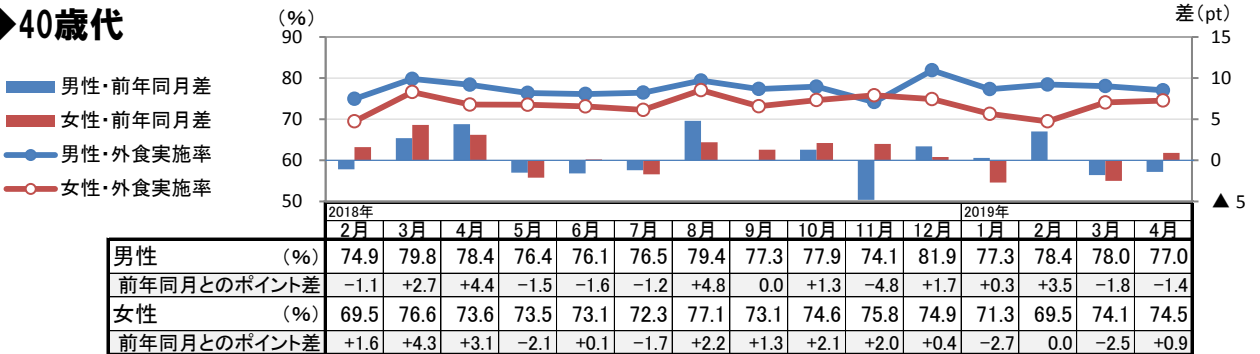
◆20歳代



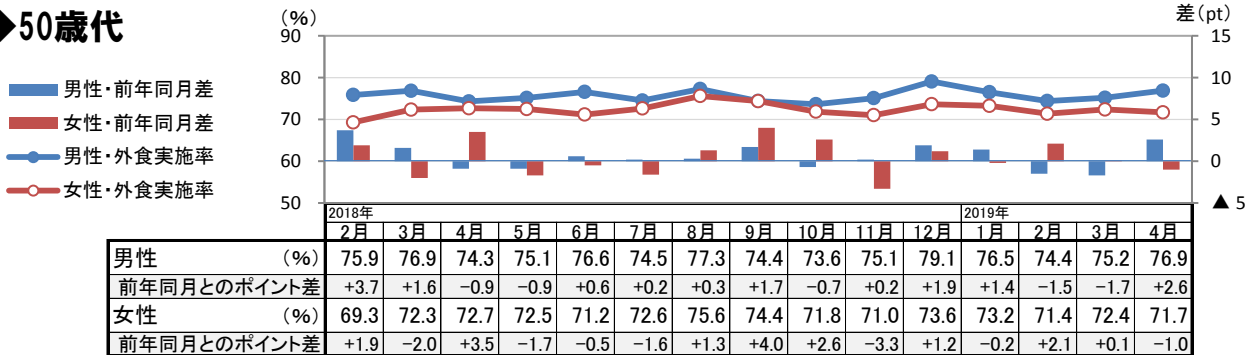
◆30歳代



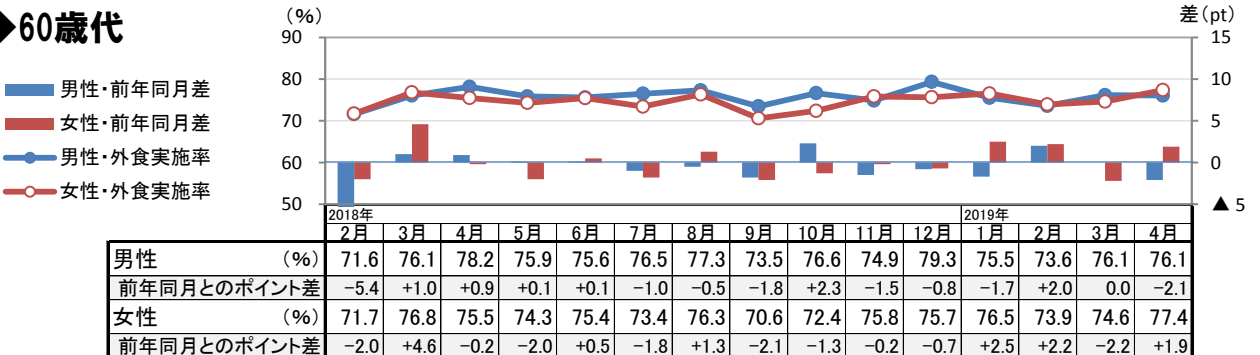
◆40歳代



◆50歳代



◆60歳代



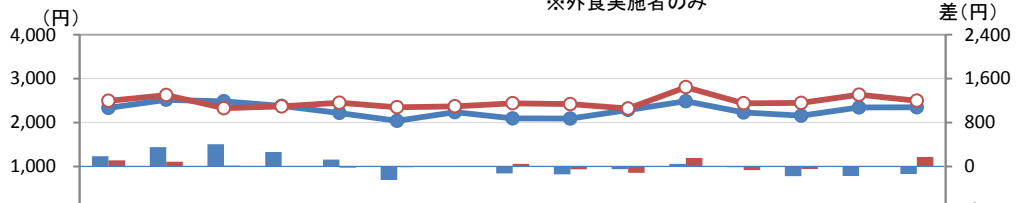
※2019年4月度より、外食に「イトイン」の選択肢を追加

6. 性年代別 外食単価 【3圏域・計】

※外食単位集計ベース
 ※圏域内で行われた外食のみ
 ※外食実施者のみ

◆20歳代

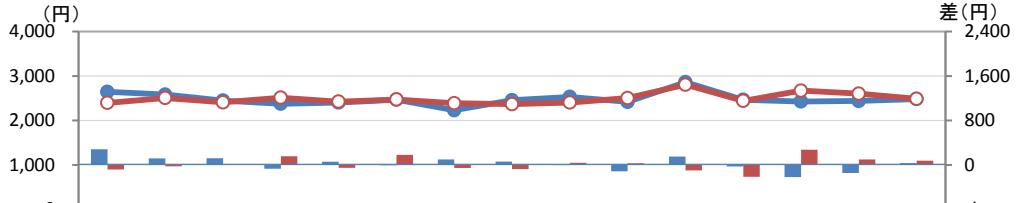
- 男性・前年同月差
- 女性・前年同月差
- 男性・外食単価
- 女性・外食単価



	(円)	2018年												2019年			
		2月	3月	4月	5月	6月	7月	8月	9月	10月	11月	12月	1月	2月	3月	4月	
男性	(円)	2,333	2,518	2,484	2,377	2,216	2,038	2,236	2,093	2,090	2,285	2,484	2,228	2,155	2,343	2,346	
前年同月との差		+187	+351	+405	+264	+125	-246	-10	-126	-145	-51	+47	-13	-178	-175	-138	
女性	(円)	2,494	2,624	2,325	2,367	2,449	2,348	2,369	2,437	2,419	2,318	2,805	2,438	2,447	2,633	2,497	
前年同月との差		+111	+87	+13	-4	-23	-15	-5	+46	-52	-116	+154	-67	-47	+9	+172	

◆30歳代

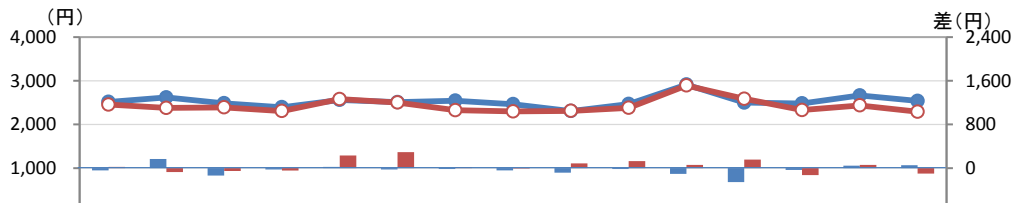
- 男性・前年同月差
- 女性・前年同月差
- 男性・外食単価
- 女性・外食単価



	(円)	2018年												2019年			
		2月	3月	4月	5月	6月	7月	8月	9月	10月	11月	12月	1月	2月	3月	4月	
男性	(円)	2,644	2,582	2,447	2,376	2,403	2,468	2,230	2,456	2,530	2,420	2,861	2,465	2,427	2,439	2,482	
前年同月との差		+282	+118	+120	-68	+57	-4	+100	+60	-2	-114	+150	-27	-217	-143	+35	
女性	(円)	2,397	2,505	2,409	2,512	2,425	2,472	2,389	2,368	2,404	2,504	2,806	2,441	2,671	2,603	2,487	
前年同月との差		-80	-25	0	+156	-50	+181	-53	-72	+38	+31	-98	-212	+274	+98	+78	

◆40歳代

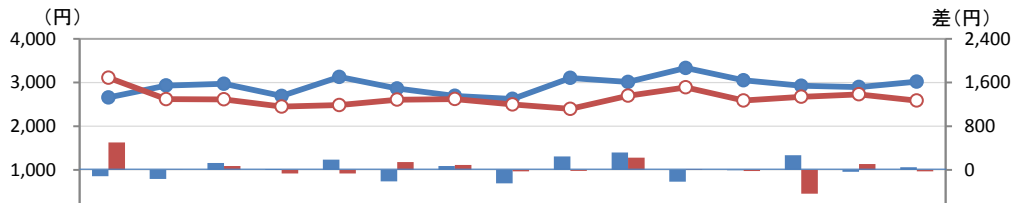
- 男性・前年同月差
- 女性・前年同月差
- 男性・外食単価
- 女性・外食単価



	(円)	2018年												2019年			
		2月	3月	4月	5月	6月	7月	8月	9月	10月	11月	12月	1月	2月	3月	4月	
男性	(円)	2,515	2,618	2,485	2,395	2,561	2,511	2,543	2,464	2,307	2,468	2,913	2,500	2,481	2,663	2,538	
前年同月との差		-41	+169	-135	-25	+24	-23	-16	-42	-82	-15	-104	-255	-34	+45	+53	
女性	(円)	2,455	2,378	2,390	2,307	2,580	2,503	2,327	2,299	2,310	2,380	2,892	2,587	2,329	2,436	2,291	
前年同月との差		+23	-71	-53	-43	+232	+294	+20	-8	+86	+130	+59	+156	-126	+58	-99	

◆50歳代

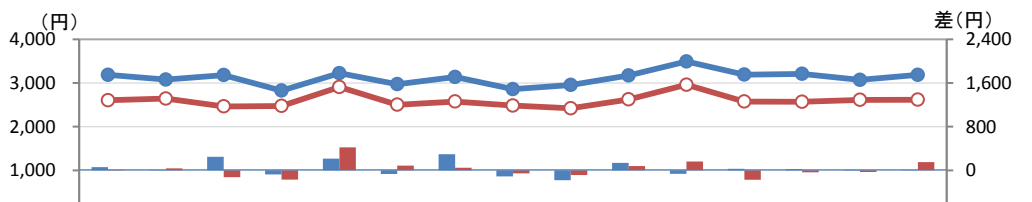
- 男性・前年同月差
- 女性・前年同月差
- 男性・外食単価
- 女性・外食単価



	(円)	2018年												2019年			
		2月	3月	4月	5月	6月	7月	8月	9月	10月	11月	12月	1月	2月	3月	4月	
男性	(円)	2,657	2,931	2,971	2,692	3,127	2,863	2,694	2,624	3,105	3,013	3,332	3,051	2,926	2,896	3,019	
前年同月との差		-116	-166	+126	+14	+189	-211	+70	-248	+246	+319	-215	-8	+269	-35	+48	
女性	(円)	3,110	2,620	2,614	2,449	2,483	2,606	2,621	2,497	2,396	2,698	2,889	2,589	2,673	2,728	2,587	
前年同月との差		+502	+1	+71	-65	-66	+142	+89	-28	-18	+225	+13	-21	-437	+108	-27	

◆60歳代

- 男性・前年同月差
- 女性・前年同月差
- 男性・外食単価
- 女性・外食単価



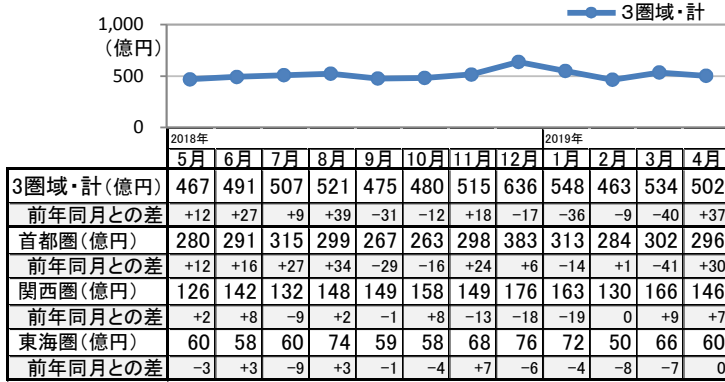
	(円)	2018年												2019年			
		2月	3月	4月	5月	6月	7月	8月	9月	10月	11月	12月	1月	2月	3月	4月	
男性	(円)	3,185	3,079	3,181	2,827	3,224	2,972	3,137	2,860	2,955	3,171	3,492	3,191	3,208	3,071	3,186	
前年同月との差		+60	+6	+248	-75	+214	-65	+296	-112	-181	+137	-64	+28	+23	-8	+5	
女性	(円)	2,605	2,643	2,464	2,475	2,907	2,503	2,575	2,482	2,419	2,623	2,961	2,576	2,570	2,613	2,616	
前年同月との差		+10	+38	-125	-170	+420	+86	+49	-55	-85	+79	+163	-171	-35	-30	+152	

※2019年4月度より、外食に「イトイン」の選択肢を追加

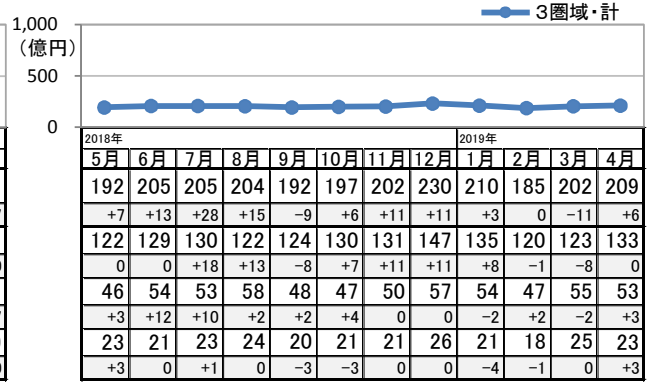
7. 業態別 外食市場規模

※外食市場規模は、各圏域の延べ外食回数×各圏域における業態シェア×各業態の単価で算出
 ※業態は、26分類のうち16業態を掲出。2019年4月度より「その他の各国料理店」に代わり
 「ラーメン、そば、うどん、パスタ、ピザ等の専門店」を掲載

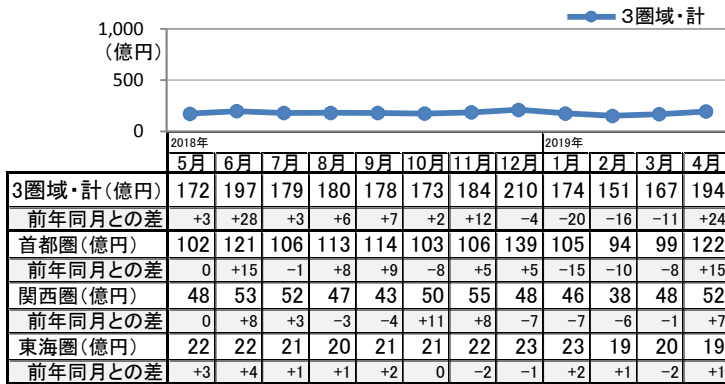
◆和食料理店(すし、割烹、料亭、郷土料理専門店等)



◆中華料理店(ラーメン専門店は除く)

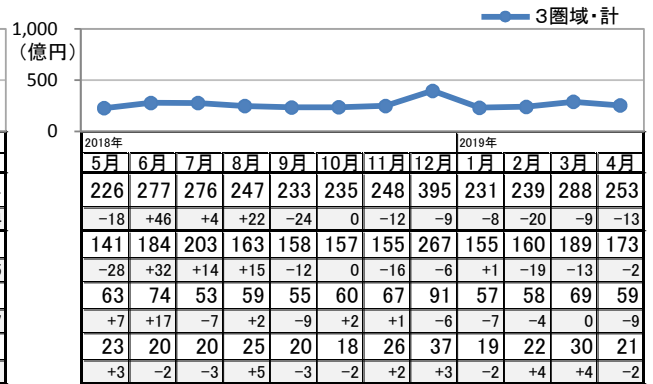


◆レストラン、食堂、ダイニング、洋食店



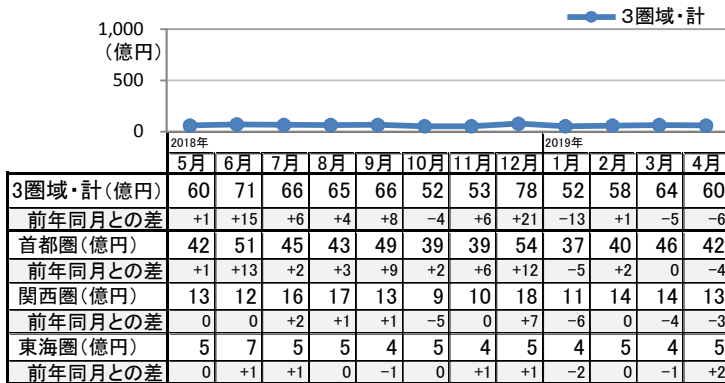
※ファミリーレストラン以外、フレンチ・イタリアン以外

◆フレンチ・イタリアン料理店

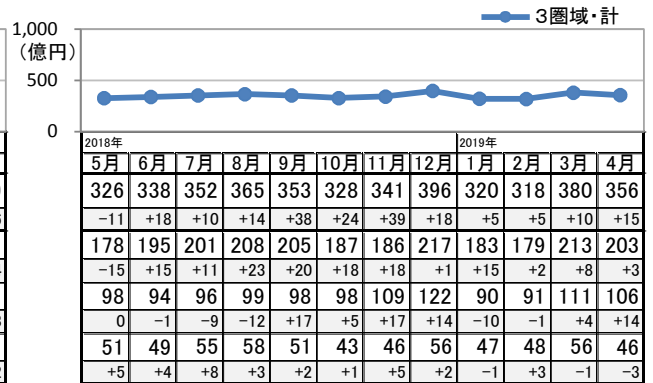


※ファミリーレストラン以外

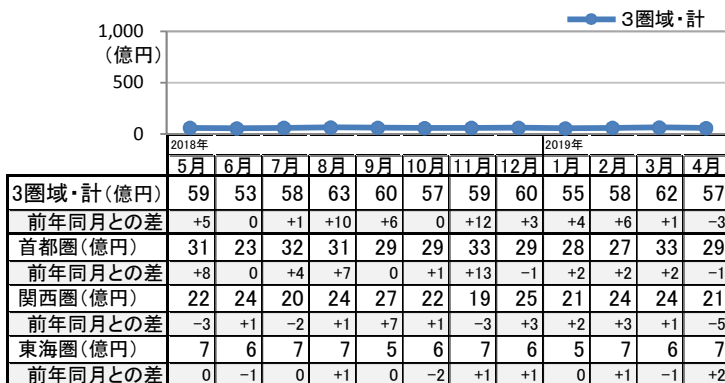
◆アジアン料理店



◆焼肉、ステーキ、ハンバーグ等の専門店

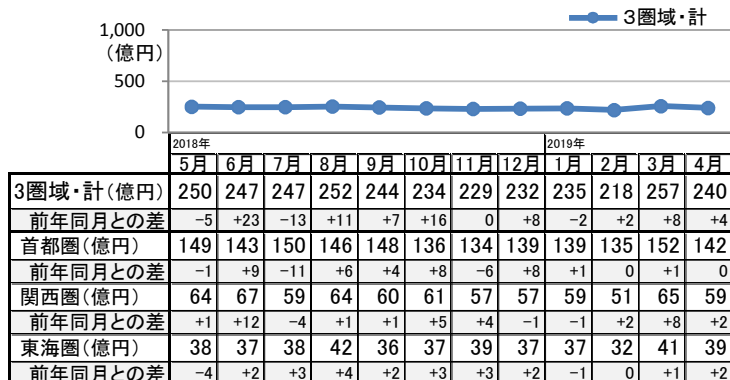


◆お好み焼き、鉄板焼き等の専門店

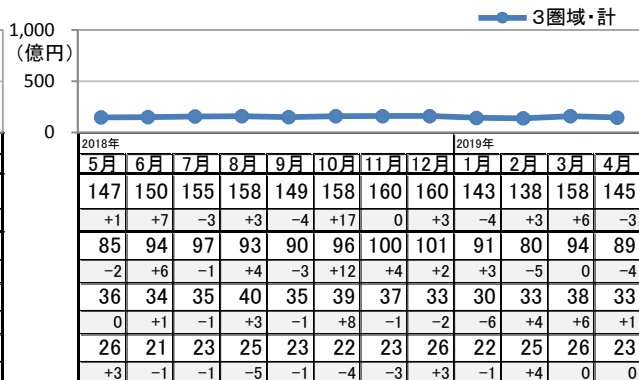


※外食市場規模は、各圏域の延べ外食回数×各圏域における業態シェア×各業態の単価で算出
 ※業態は、26分類のうち16業態を掲出。2019年4月度より「その他の各国料理店」に代わり
 「ラーメン、そば、うどん、パスタ、ピザ等の専門店」を掲載

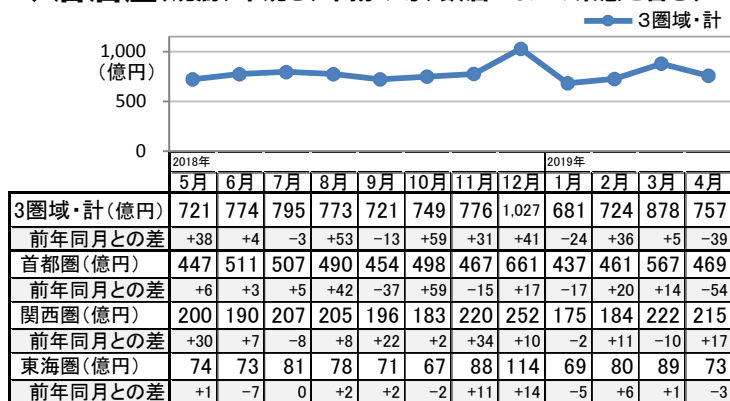
◆ファミリーレストラン、回転すし等



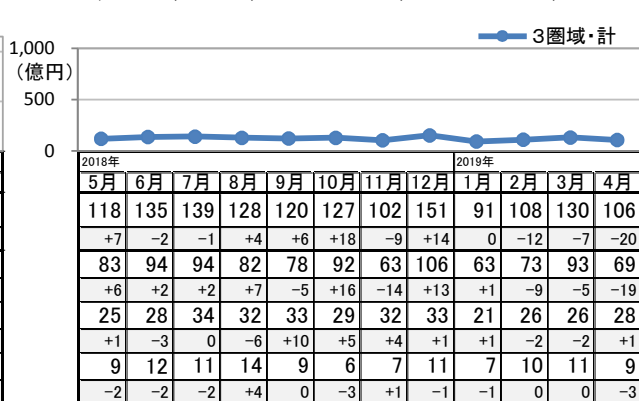
◆ラーメン、そば、うどん、パスタ、ピザ等の専門店



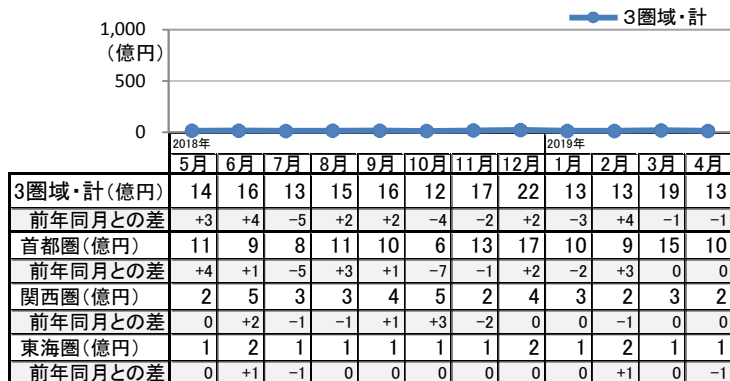
◆居酒屋(焼鳥、串焼き、串揚げ等、飲酒メインの業態を含む)



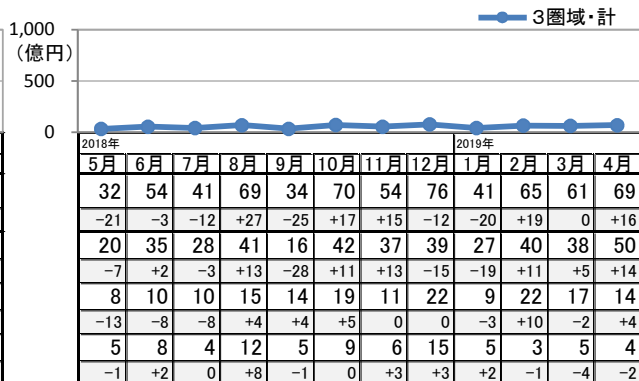
◆バー、バル、ワインバー、ビアホール、パブ



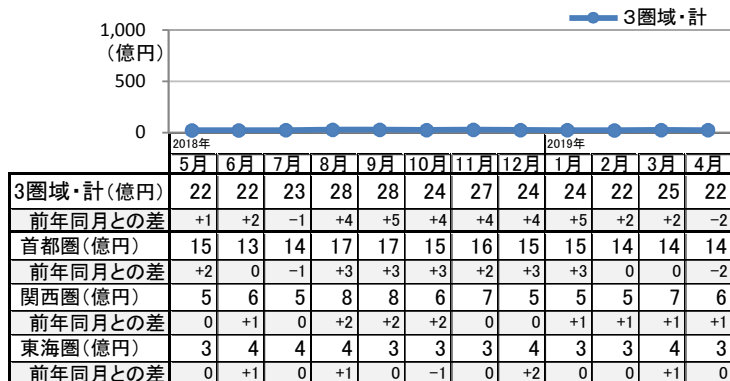
◆カラオケボックス



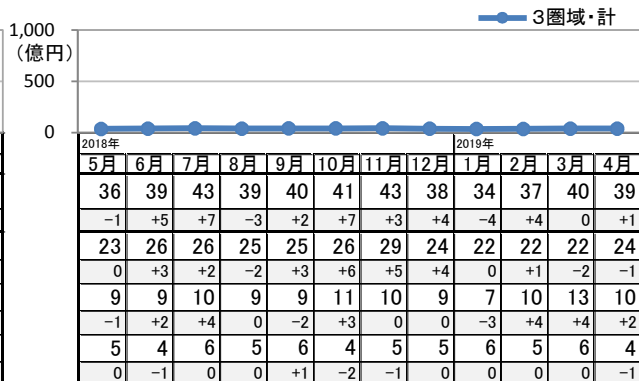
◆スナック、ナイトクラブ、キャバレー



◆ファストフード(ハンバーガー、サンドイッチ等)



◆牛丼、カレー等、一品もの専売業態



8. 業態別 外食単価・延べ外食回数

※外食単価は、各業態の店で行われた外食ベース
 ※延べ外食回数は、各圏域の延べ外食回数×各圏域における業態シェアで算出
 ※業態は、26分類のうち16業態を掲出。2019年4月度より「その他の各国料理店」に代わり「ラーメン、そば、うどん、パスタ、ピザ等の専門店」を掲載

【3圏域・計】

	2019年4月															
	食事主体の店										飲酒主体の店				軽食主体の店	
	1	2	3	4	5	6	7	8	9	10	11	12	13	14	15	16
	和食料理店(すし、割烹、料亭、郷土料理専門店等)	中華料理店(ラーメン専門店を除く)	レストラン、食堂、ダイニング、洋食店	フレンチ・イタリアン料理店(ファミリールーレストラン以外)	アジア料理店	焼肉、ステーキ、ハンバーグ等の専門店	お好み焼き、鉄板焼き等の専門店	すき焼き、しゃぶしゃぶ、鍋、おでん等の専門店	ファミリールーレストラン、回転すし等	ラーメン、そば、うどん、パスタ、ピザ等の専門店	居酒屋(焼鳥、串焼き、串揚げ等、飲酒メインの業態含む)	バー、バル、ワインバー、ビアホール、パブ	カラオケボックス	スナック、ナイトクラブ、キャバレー	ファストフード(ハンバーガー、サンドイッチ等)	牛丼、カレー等、一品もの専売業態
外食市場規模(億円)	502	209	194	253	60	356	57	74	240	145	757	106	13	69	22	39
前年同月との差	+37	+6	+24	-13	-6	+15	-3	+2	+4	-3	-39	-20	-1	+16	-2	+1
外食単価(円)	3,911	2,281	2,232	4,137	2,653	3,474	2,601	3,675	1,446	1,055	3,516	3,745	2,719	10,936	797	709
前年同月との差	+224	-26	+77	-110	-223	+80	-11	+41	+33	-5	+70	-8	+170	+2,656	+14	-32
延べ外食回数(万回)	1,283	918	867	611	225	1,024	219	201	1,659	1,374	2,154	283	47	63	282	552
前年同月との差	+21	+37	+79	-15	-3	+19	-12	+2	-8	-19	-156	-54	-6	-1	-28	+36

↑ファミリールーレストラン以外、フレンチ・イタリアン以外

【首都圏】

	2019年4月															
	食事主体の店										飲酒主体の店				軽食主体の店	
	1	2	3	4	5	6	7	8	9	10	11	12	13	14	15	16
	和食料理店(すし、割烹、料亭、郷土料理専門店等)	中華料理店(ラーメン専門店を除く)	レストラン、食堂、ダイニング、洋食店	フレンチ・イタリアン料理店(ファミリールーレストラン以外)	アジア料理店	焼肉、ステーキ、ハンバーグ等の専門店	お好み焼き、鉄板焼き等の専門店	すき焼き、しゃぶしゃぶ、鍋、おでん等の専門店	ファミリールーレストラン、回転すし等	ラーメン、そば、うどん、パスタ、ピザ等の専門店	居酒屋(焼鳥、串焼き、串揚げ等、飲酒メインの業態含む)	バー、バル、ワインバー、ビアホール、パブ	カラオケボックス	スナック、ナイトクラブ、キャバレー	ファストフード(ハンバーガー、サンドイッチ等)	牛丼、カレー等、一品もの専売業態
外食市場規模(億円)	296	133	122	173	42	203	29	43	142	89	469	69	10	50	14	24
前年同月との差	+30	0	+15	-2	-4	+3	-1	+1	0	-4	-54	-19	0	+14	-2	-1
外食単価(円)	4,160	2,431	2,376	4,302	2,746	3,570	3,112	3,534	1,467	1,060	3,492	3,864	2,922	15,633	789	708
前年同月との差	+402	+1	+123	-52	-127	+135	+68	-220	+8	-16	-6	+112	+249	+6,867	-38	-27
延べ外食回数(万回)	711	549	514	402	153	570	93	121	967	839	1,343	178	33	32	173	346
前年同月との差	+3	+1	+40	0	-8	-11	-5	+10	-4	-22	-151	-55	-5	-9	-23	+12

↑ファミリールーレストラン以外、フレンチ・イタリアン以外

【関西圏】

	2019年4月															
	食事主体の店										飲酒主体の店				軽食主体の店	
	1	2	3	4	5	6	7	8	9	10	11	12	13	14	15	16
	和食料理店(すし、割烹、料亭、郷土料理専門店等)	中華料理店(ラーメン専門店を除く)	レストラン、食堂、ダイニング、洋食店	フレンチ・イタリアン料理店(ファミリールーレストラン以外)	アジア料理店	焼肉、ステーキ、ハンバーグ等の専門店	お好み焼き、鉄板焼き等の専門店	すき焼き、しゃぶしゃぶ、鍋、おでん等の専門店	ファミリールーレストラン、回転すし等	ラーメン、そば、うどん、パスタ、ピザ等の専門店	居酒屋(焼鳥、串焼き、串揚げ等、飲酒メインの業態含む)	バー、バル、ワインバー、ビアホール、パブ	カラオケボックス	スナック、ナイトクラブ、キャバレー	ファストフード(ハンバーガー、サンドイッチ等)	牛丼、カレー等、一品もの専売業態
外食市場規模(億円)	146	53	52	59	13	106	21	22	59	33	215	28	2	14	6	10
前年同月との差	+7	+3	+7	-9	-3	+14	-5	+2	+2	+1	+17	+1	0	+4	+1	+2
外食単価(円)	3,949	2,141	2,110	3,960	2,615	3,671	2,233	4,081	1,466	1,057	3,505	3,293	2,234	5,357	813	700
前年同月との差	+309	-40	-68	-176	-508	-9	-170	+723	+70	+20	+203	-426	+80	-2,548	+72	-36
延べ外食回数(万回)	370	247	249	148	49	290	96	53	402	310	613	85	10	26	75	145
前年同月との差	-12	+18	+43	-18	-3	+40	-12	-7	-7	+2	+15	+12	+2	+13	+2	+31

↑ファミリールーレストラン以外、フレンチ・イタリアン以外

【東海圏】

	2019年4月															
	食事主体の店										飲酒主体の店				軽食主体の店	
	1	2	3	4	5	6	7	8	9	10	11	12	13	14	15	16
	和食料理店(すし、割烹、料亭、郷土料理専門店等)	中華料理店(ラーメン専門店を除く)	レストラン、食堂、ダイニング、洋食店	フレンチ・イタリアン料理店(ファミリールーレストラン以外)	アジア料理店	焼肉、ステーキ、ハンバーグ等の専門店	お好み焼き、鉄板焼き等の専門店	すき焼き、しゃぶしゃぶ、鍋、おでん等の専門店	ファミリールーレストラン、回転すし等	ラーメン、そば、うどん、パスタ、ピザ等の専門店	居酒屋(焼鳥、串焼き、串揚げ等、飲酒メインの業態含む)	バー、バル、ワインバー、ビアホール、パブ	カラオケボックス	スナック、ナイトクラブ、キャバレー	ファストフード(ハンバーガー、サンドイッチ等)	牛丼、カレー等、一品もの専売業態
外食市場規模(億円)	60	23	19	21	5	46	7	9	39	23	73	9	1	4	3	4
前年同月との差	0	+3	+1	-2	+2	-3	+2	-2	+2	0	-3	-3	-1	-2	0	-1
外食単価(円)	2,967	1,888	1,819	3,487	2,106	2,792	2,218	3,496	1,346	1,034	3,713	4,585	2,177	9,925	805	734
前年同月との差	-529	-53	+143	-345	+1	-53	+372	-245	+61	+6	+231	+734	-174	+3,224	+151	-46
延べ外食回数(万回)	201	122	105	62	23	164	31	27	290	225	197	20	4	5	35	61
前年同月との差	+28	+18	-2	+3	+7	-10	+5	-2	+3	+1	-20	-11	-3	-5	-5	-8

↑ファミリールーレストラン以外、フレンチ・イタリアン以外

		2018年 2月度	2018年 3月度	2018年 4月度	2018年 5月度	2018年 6月度	2018年 7月度	2018年 8月度	
事前調査	実施期間	18/1/22(月)～ 1/31(水)	18/2/19(月)～ 2/28(水)	18/3/22(木)～ 3/30(金)	18/4/20(金)～ 5/1(火)	18/5/23(水)～ 6/1(金)	18/6/21(木)～ 7/2(月)	18/7/23(月)～ 8/1(水)	
	配信数(件)	380,972	381,463	382,117	392,052	384,188	391,087	361,780	
	回収数(件)	37,000	37,205	36,769	37,756	38,257	39,104	36,242	
	回収率	9.7%	9.8%	9.6%	9.6%	10.0%	10.0%	10.0%	
	本調査対象者数(件)	17,234	17,062	17,219	17,609	17,656	17,824	16,893	
本調査	実施期間	18/3/1(木)～ 3/7(水)	18/4/2(月)～ 4/10(火)	18/5/1(火)～ 5/10(木)	18/6/1(金)～ 6/6(水)	18/7/2(月)～ 7/10(火)	18/8/1(水)～ 8/7(火)	18/8/31(金)～ 9/11(火)	
	配信数(件)	13,301	13,306	13,161	13,345	13,256	12,349	12,206	
	回収数(件)	10,144	10,200	10,347	10,410	10,422	9,084	9,906	
	回収率	76.3%	76.7%	78.6%	78.0%	78.6%	73.6%	81.2%	
	有効回答数(件)	10,053	10,134	10,268	10,337	10,343	8,993	9,849	
集計サンプル数	個人単位 居住圏域	3圏域計(件)	10,053	10,134	10,268	10,337	10,343	8,993	9,849
		首都圏(件)	5,723	5,770	5,861	5,900	5,903	5,133	5,622
		関西圏(件)	2,790	2,813	2,837	2,856	2,857	2,484	2,721
		東海圏(件)	1,539	1,552	1,571	1,581	1,582	1,376	1,507
	外食単位 消費圏域	3圏域計(件)	29,752	34,689	32,767	32,179	32,575	29,602	33,190
		首都圏(件)	17,996	20,995	19,929	18,954	19,646	17,894	19,616
		関西圏(件)	7,891	8,916	8,536	8,660	8,693	7,698	8,935
		東海圏(件)	3,866	4,777	4,302	4,565	4,235	4,010	4,639

※集計サンプル数はウェイトバックによる補正後の件数
※外食単位は、圏域内で行われた外食のみ

		2018年 9月度	2018年 10月度	2018年 11月度	2018年 12月度	2019年 1月度	2019年 2月度	2019年 3月度	
事前調査	実施期間	18/8/23(木)～ 8/31(金)	18/9/20(木)～ 10/1(月)	18/10/23(火)～ 10/31(水)	18/11/22(木)～ 11/30(金)	18/12/20(木)～ 12/28(金)	19/1/22(火)～ 1/31(木)	19/2/20(水)～ 3/1(金)	
	配信数(件)	372,310	368,713	381,878	380,602	439,812	402,907	392,387	
	回収数(件)	34,599	35,114	33,511	33,201	34,699	33,399	31,701	
	回収率	9.3%	9.5%	8.8%	8.7%	7.9%	8.3%	8.1%	
	本調査対象者数(件)	16,423	16,569	16,272	15,843	16,772	16,531	15,436	
本調査	実施期間	18/10/1(月)～ 10/10(水)	18/11/1(木)～ 11/7(水)	18/11/30(金)～ 12/7(金)	19/1/7(月)～ 1/16(水)	19/2/1(金)～ 2/7(木)	19/3/1(金)～ 3/7(木)	19/4/1(月)～ 4/9(火)	
	配信数(件)	12,193	13,347	12,309	12,368	13,171	13,098	15,343	
	回収数(件)	9,592	9,915	9,743	9,675	10,423	10,131	12,089	
	回収率	78.7%	74.3%	79.2%	78.2%	79.1%	77.3%	78.8%	
	有効回答数(件)	9,521	9,847	9,681	9,607	10,363	10,050	11,999	
集計サンプル数	個人単位 居住圏域	3圏域計(件)	9,521	9,847	9,681	9,607	10,363	10,050	11,999
		首都圏(件)	5,434	5,620	5,526	5,483	5,915	5,736	6,849
		関西圏(件)	2,630	2,720	2,674	2,654	2,863	2,776	3,315
		東海圏(件)	1,456	1,506	1,481	1,470	1,585	1,537	1,836
	外食単位 消費圏域	3圏域計(件)	30,393	31,709	31,275	33,681	31,071	29,662	40,268
		首都圏(件)	18,424	19,113	18,606	20,423	18,577	17,965	23,765
		関西圏(件)	7,980	8,499	8,433	8,747	8,144	7,678	10,946
		東海圏(件)	3,990	4,097	4,236	4,511	4,350	4,020	5,557

※集計サンプル数はウェイトバックによる補正後の件数
※外食単位は、圏域内で行われた外食のみ